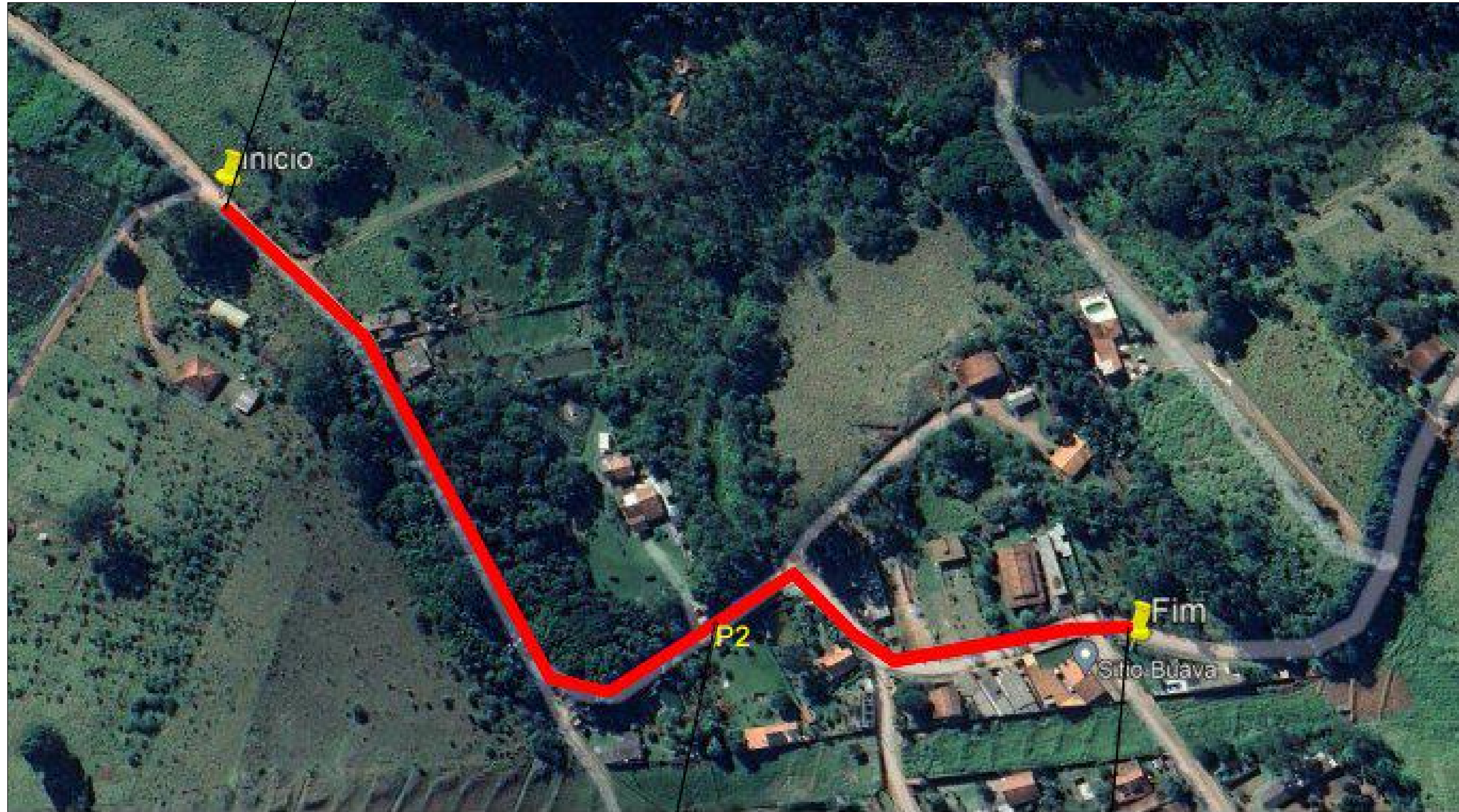


23 10'07,15" S  
46 28'17,52" O  
Elevação 777 m



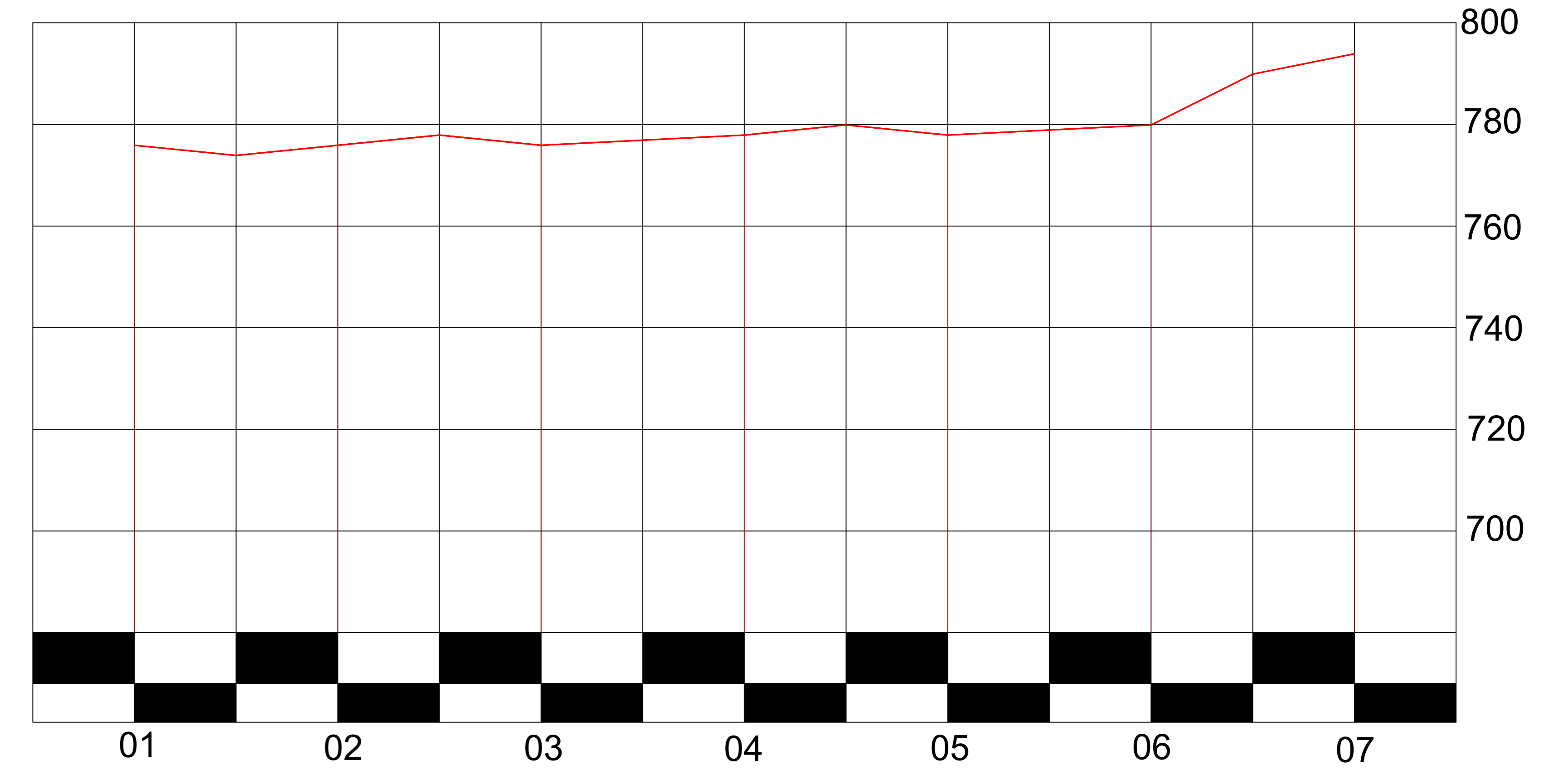
SITUAÇÃO SEM ESCALA

MURO ALA  
23 10' 14,86" S  
46 28' 20,99" O  
Elevação 780 m

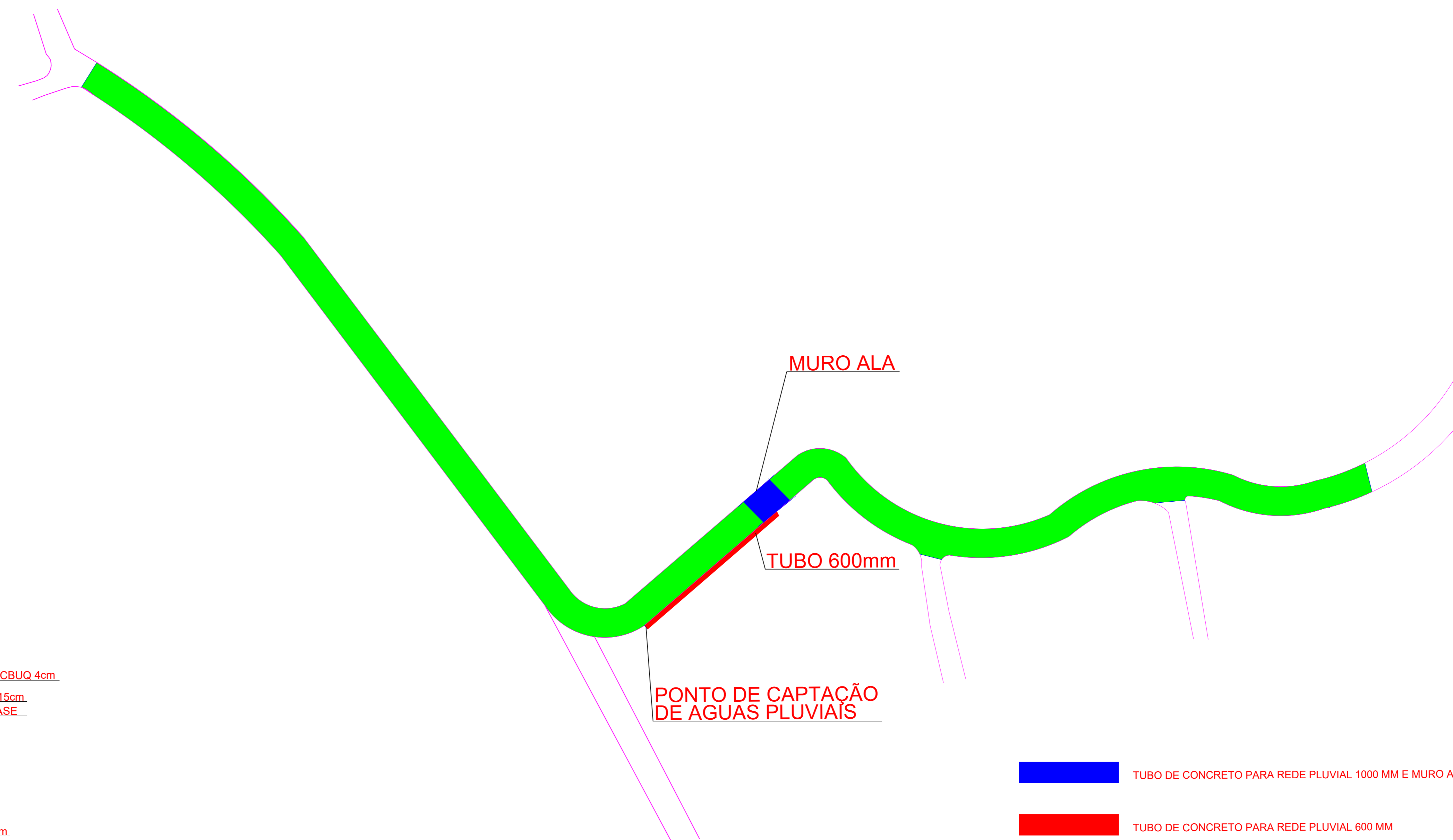
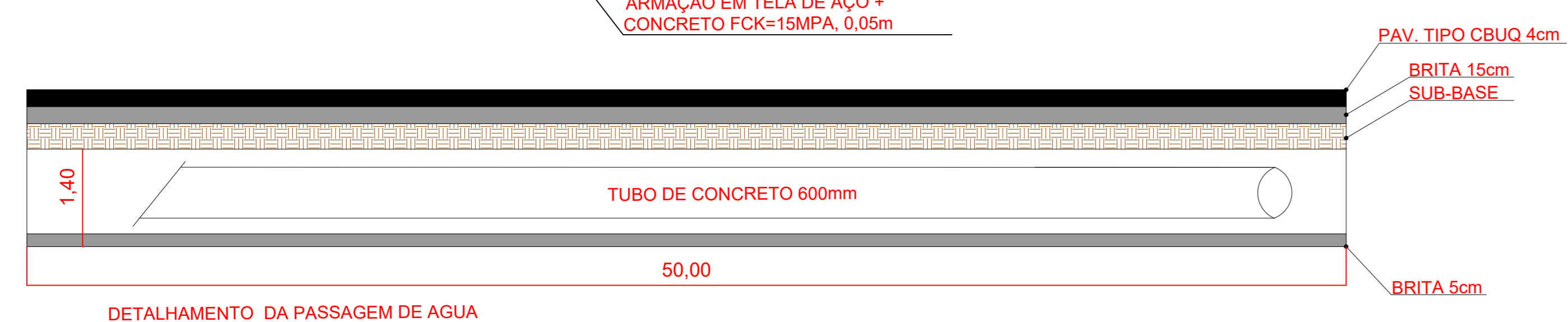
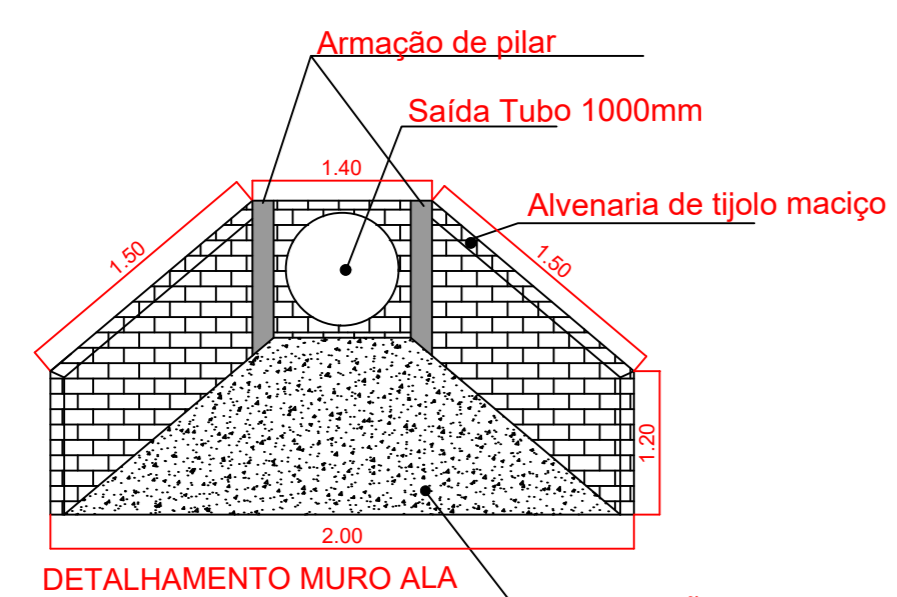
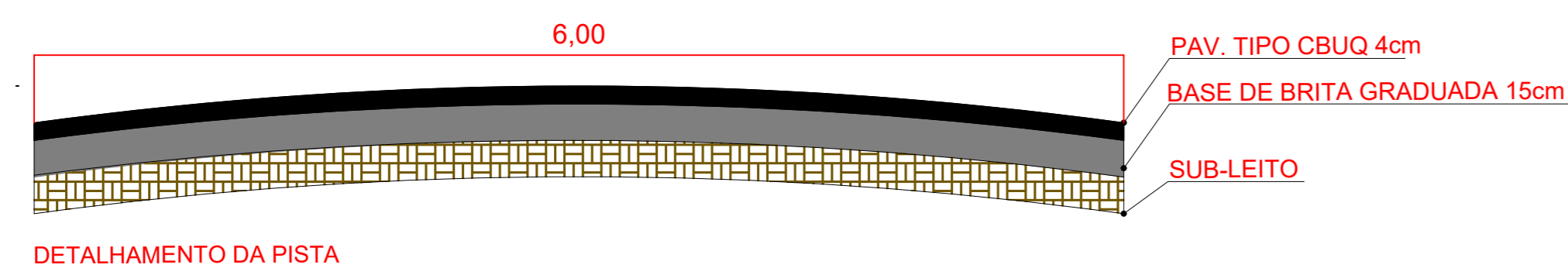
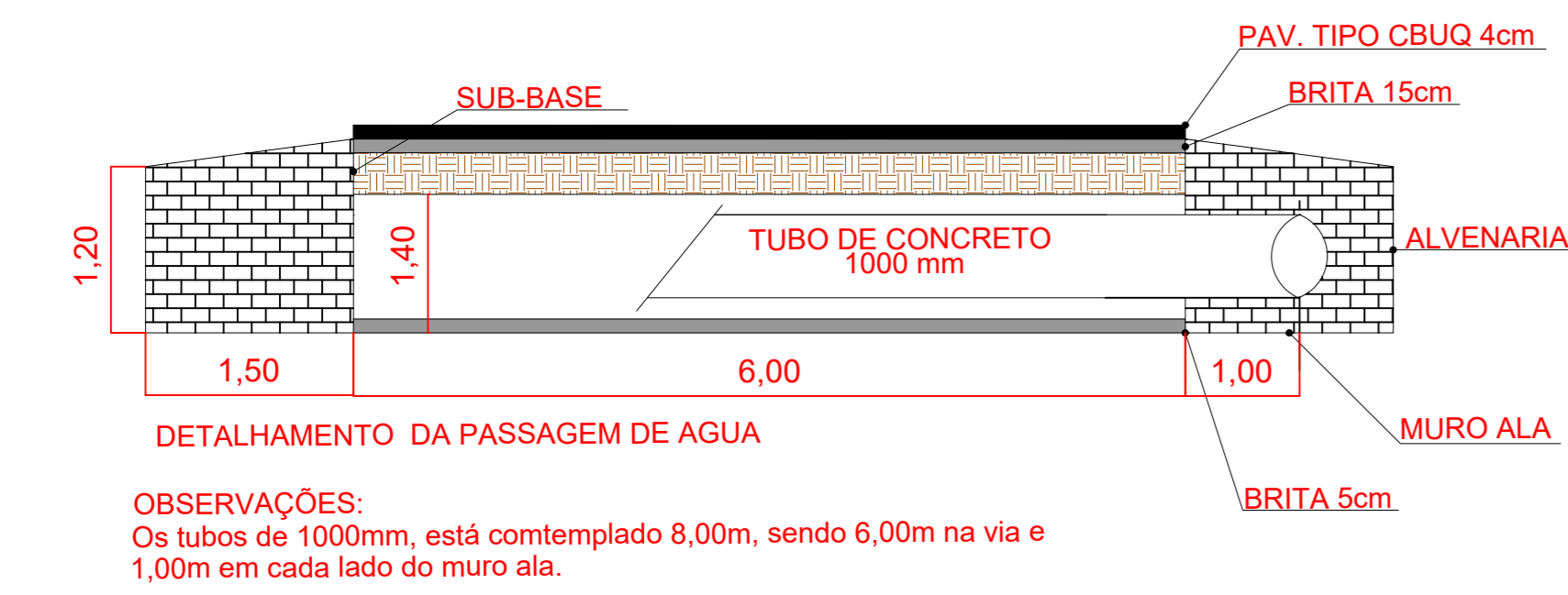
23 10'20,84" S  
46 28'16,73" O  
Elevação 794 m

COORDENADAS DO TRECHO A SER REGULARIZADO

	DESCRIÇÃO-TRECHO	LEGENDA	LATITUDE	LONGITUDE	EXTENSÃO DA OBRA
INICIO	INICIO-ESTRADA BENTO RODRIGUES		23 10'07,15" S	46 28'17,52" O	530,00m
P2	MURO ALA- ESTRADA BENTO RODRIGUES		23 10' 14,86" S	46 28' 20,99" O	
FIM	FIM-ESTRADA BENTO RODRIGUES		23 10'20,84" S	46 28'16,73" O	



PERFIL S/ ESCALA



TUBO DE CONCRETO PARA REDE PLUVIAL 1000 MM E MURO ALA

TUBO DE CONCRETO PARA REDE PLUVIAL 600 MM

SECRETARIA DE INFRAESTRUTURA URBANA  
PREFEITURA MUNICIPAL DE BOM JESUS DOS PERDÕES - SP / CEP: 12955-000  
RUA DOM QUARTE LEOPOLDO, Nº 83 - CENTRO - BOM JESUS DOS PERDÕES - SP

PROJETO INFRAESTRUTURA

FOLHA ÚNICA

OBRA: PROJETO MANUTENÇÃO/RECUPERAÇÃO DE ESTRADAS VICINAIS PAVIMENTAÇÃO ASFALTICA TIPO CBUQ E DRENAGEM DE AGUAS PLUVIAIS

LOCAL: ESTRADA BENTO RODRIGUES - BOM JESUS DOS PERDÕES - SP

PROPRIETÁRIO: PREFEITURA MUNICIPAL DE BOM JESUS DOS PERDÕES

Data: 03/09/2024

SITUAÇÃO S/ ESCALA (NÃO SERVIR PARA FINS DE LOCAÇÃO)



ASSINATURAS

Prefeitura Municipal de Bom Jesus dos Perdões  
BENEDITO RODRIGUES DA SILVA FILHO  
Prefeito Municipal

Engenheiro Responsável  
RAFAEL APARECIDO BUENO  
CREA SP 5070911750  
ART:

APROVAÇÃO