

CÓDIGO	SÍMBOLO	SIGNIFICADO	APLICAÇÃO
C1		DIREÇÃO DA ROTA DE SAÍDA	NAS PAREDES, PRÓXIMO AO PISO, E/OU NOS PISOS DE ROTAS DE SAÍDA
E2		COMANDO MANUAL DE ALARME DE INCÊNDIO OU BOMBA DE INCÊNDIO	PONTO DE ACOMODAMENTO DE ALARME DE INCÊNDIO OU BOMBA DE INCÊNDIO DEVE VIR SEMPRE ACOMPANHADO DE UMA MANGUEIRA ESPECÍFICA, DESENHADO O EQUIPAMENTO ACOPIADO POR AQUELE PONTO.
E3		EXTINTOR DE INCÊNDIO	INDICAÇÃO DE LOCALIZAÇÃO DOS EXTINTORES DE INCÊNDIO
E5		ABRIGO DE MANGUEIRA E HORANTE	INDICAÇÃO DO ABRIGO DA MANGUEIRA DE INCÊNDIO COM O SUO HORANTE NO SEU INTERIOR.
E7		SINALIZAÇÃO DE SOLO PARA INCÊNDIO (HIDRANTES E EXTINTORES)	USADO PARA INDICAR A LOCALIZAÇÃO DOS EQUIPAMENTOS DE COMBATE PARA EVITAR A SUA OBSTRUÇÃO.
E17		SAÍDA DE EMERGÊNCIA	INDICAÇÃO DO SENTIDO ESCADA OU DIREITA DE UMA SAÍDA DE EMERGÊNCIA, ESPECIALMENTE PARA SER FIXADO EM COLUNAS (DIMENSÕES MÍNIMAS: L=1,5 x H=1,5)
S1		SAÍDA DE EMERGÊNCIA	INDICAÇÃO DO SENTIDO ESCADA OU DIREITA DE UMA SAÍDA DE EMERGÊNCIA, DIMENSÕES MÍNIMAS: L=1,5 x H=1,5
S2		SAÍDA DE EMERGÊNCIA	INDICAÇÃO DO SENTIDO ESCADA OU DIREITA DE UMA SAÍDA DE EMERGÊNCIA, DIMENSÕES MÍNIMAS: L=1,5 x H=1,5
S8		ESCALA DE EMERGÊNCIA	INDICAÇÃO DO SENTIDO DE FUGA NO INTERIOR DAS ESCADAS. INDICA DIREITA OU ESQUERDA, SENDO O SUBSIDIO O DESENHO INDICATIVO DEVE SER POSICIONADO DE ACORDO COM O SENTIDO A SER SINALIZADO.
S9		ESCALA DE EMERGÊNCIA	INDICAÇÃO DO SENTIDO DE FUGA NO INTERIOR DAS ESCADAS. INDICA DIREITA OU ESQUERDA, SENDO O SUBSIDIO O DESENHO INDICATIVO DEVE SER POSICIONADO DE ACORDO COM O SENTIDO A SER SINALIZADO.
S10		ESCALA DE EMERGÊNCIA	INDICAÇÃO DO SENTIDO DE FUGA NO INTERIOR DAS ESCADAS. INDICA DIREITA OU ESQUERDA, SENDO O SUBSIDIO O DESENHO INDICATIVO DEVE SER POSICIONADO DE ACORDO COM O SENTIDO A SER SINALIZADO.
S11		ESCALA DE EMERGÊNCIA	INDICAÇÃO DO SENTIDO DE FUGA NO INTERIOR DAS ESCADAS. INDICA DIREITA OU ESQUERDA, SENDO O SUBSIDIO O DESENHO INDICATIVO DEVE SER POSICIONADO DE ACORDO COM O SENTIDO A SER SINALIZADO.
S12		SAÍDA	INDICAÇÃO DA SAÍDA DE EMERGÊNCIA COM BANDEIRA PARA DEFICIENTES, UTILIZADA COMO COMPLEMENTO DA SINALIZAÇÃO FOTO-LUMINESCENTE (ESTA OU AQUELA, OU AMBAS).
S14		SAÍDA	INDICAÇÃO DA SAÍDA DE EMERGÊNCIA COM BANDEIRA PARA DEFICIENTES, UTILIZADA COMO COMPLEMENTO DA SINALIZAÇÃO FOTO-LUMINESCENTE (ESTA OU AQUELA, OU AMBAS).

LEGENDA - SINALIZAÇÕES

INFORMAÇÕES SOBRE OS SISTEMAS			
ACESSO DE VIATURA NA EDIFICAÇÃO	R. SÃO GERALDO & R. BÁRBARA CARDOSO		
SEG. ESTRUTURAL CONTRA INCÊNDIO	ELEMENTOS CONSTRUTIVOS – IT 08/19 AÇO CONFORME NBR 14323 CONCRETO CONFORME NBR 15200		
COMPARTIMENTAÇÃO	ÁREA INFERIOR A 3.000m <sup>2</sup> (Tipo II)		
CONTROLE DE MATERIAL DE ACABAMENTO	PISO – CLASSE I, II-A PAREDE – CLASSE II-A TETO E FORRO – I-A		
GERENCIAMENTO DE RISCO	CONFORME IT – 16/19 (ANEXO)		
SAÍDAS DE EMERGÊNCIA	CONFORME IT – 11/19 (VIDE ANEXO)		
BRIGADA DE INCÊNDIO	SERÁ FORMADA CONFORME IT – 17/19		
ILUMINAÇÃO DE EMERGÊNCIA	BLOCOS AUTONOMOS 2H AUTONOMIA		
DETECÇÃO DE INCÊNDIO	CONFORME IT – 19/19 (VIDE PLANTA)		
ALARME DE INCÊNDIO	CONFORME IT – 19/19 (VIDE PLANTA)		
EXTINTORES	ÁGUA PRESSURIZADA 10L PQS 4KG 20:BC CO <sup>2</sup> 6kg		
SINALIZAÇÃO DE EMERGÊNCIA	CONFORME IT – 20/19		
HIDRANTES E MANGOTINHOS	CONFORME IT – 22/19 (VIDE PLANTAS)		
CLASSIFICAÇÃO – DECRETO ESTADUAL – 63.911/18			
GRUPO	OCUPAÇÃO	DIVISÃO	DESCRIÇÃO
H	HOSPITAL	H-3	UBS
CLASSIFICAÇÃO DAS EDIFICAÇÕES E ÁREAS DE RISCO QUANTO À CARGA DE INCÊNDIO			
RISCO		CARGA DE INCÊNDIO MJ/m <sup>2</sup>	
BAIXO		300	

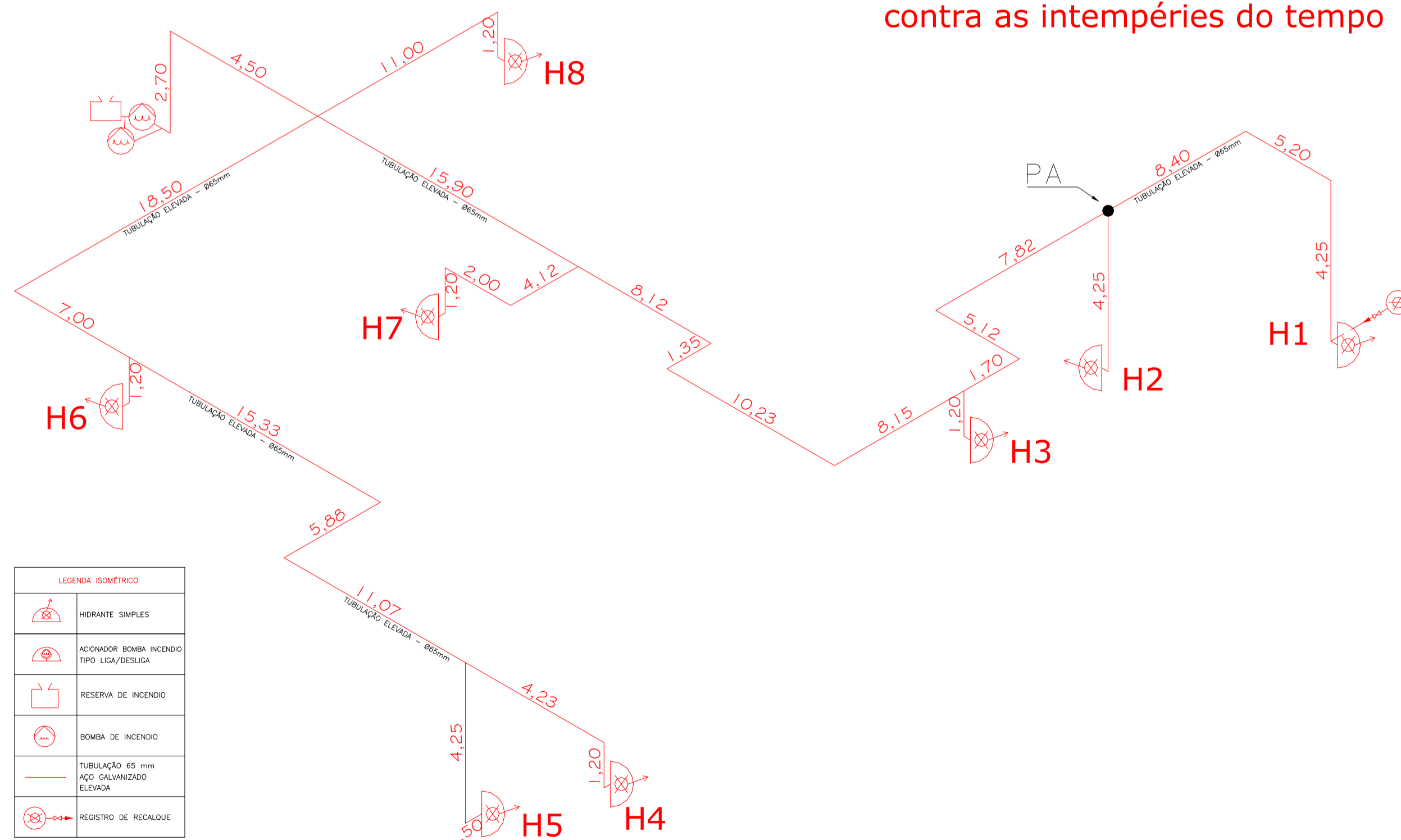
LEGENDA			
	ÁGUA PRESSURIZADA		ACIONADOR MANUAL DO SISTEMA DE DETECÇÃO E ALARME
	PÓ QUÍMICO SECO		AVISADOR SONORO TIPO SIRENE
	CO2		BATERIA DO SISTEMA DE ALARME
	BATERIA DE GLP		CENTRAL DE DETECÇÃO E ALARME
	HIDRANTE SIMPLES		SAÍDA FINAL DA ROTA DE FUGA
	RESERVA DE INCÊNDIO		DIREÇÃO DO FLUXO DA ROTA DE FUGA
	BOMBA DE INCÊNDIO		PONTO DE ILUMINAÇÃO DE EMERGÊNCIA BLOCO AUTÔNOMO – 60min
	ACIONADOR DE BOMBA DE INCÊNDIO TIPO LIGA/DESLOGA		PONTO DE ILUMINAÇÃO DE EMERGÊNCIA COM BALIZAMENTO
	DETECTOR DE CALOR		DETECTOR DE FUMAÇA
	ACESSO VIATURA DO CB NA EDIFICAÇÃO		ACESSO DE VIR NA EDIFICAÇÃO E ÁREA DE RISCO

CLASSIF. DA EDIFICAÇÃO	
GRUPO/DIVISÃO	A-2
DESCRIÇÃO	Edifício Residencial
CARGA DE INCÊNDIO	300 MJ/M <sup>2</sup>

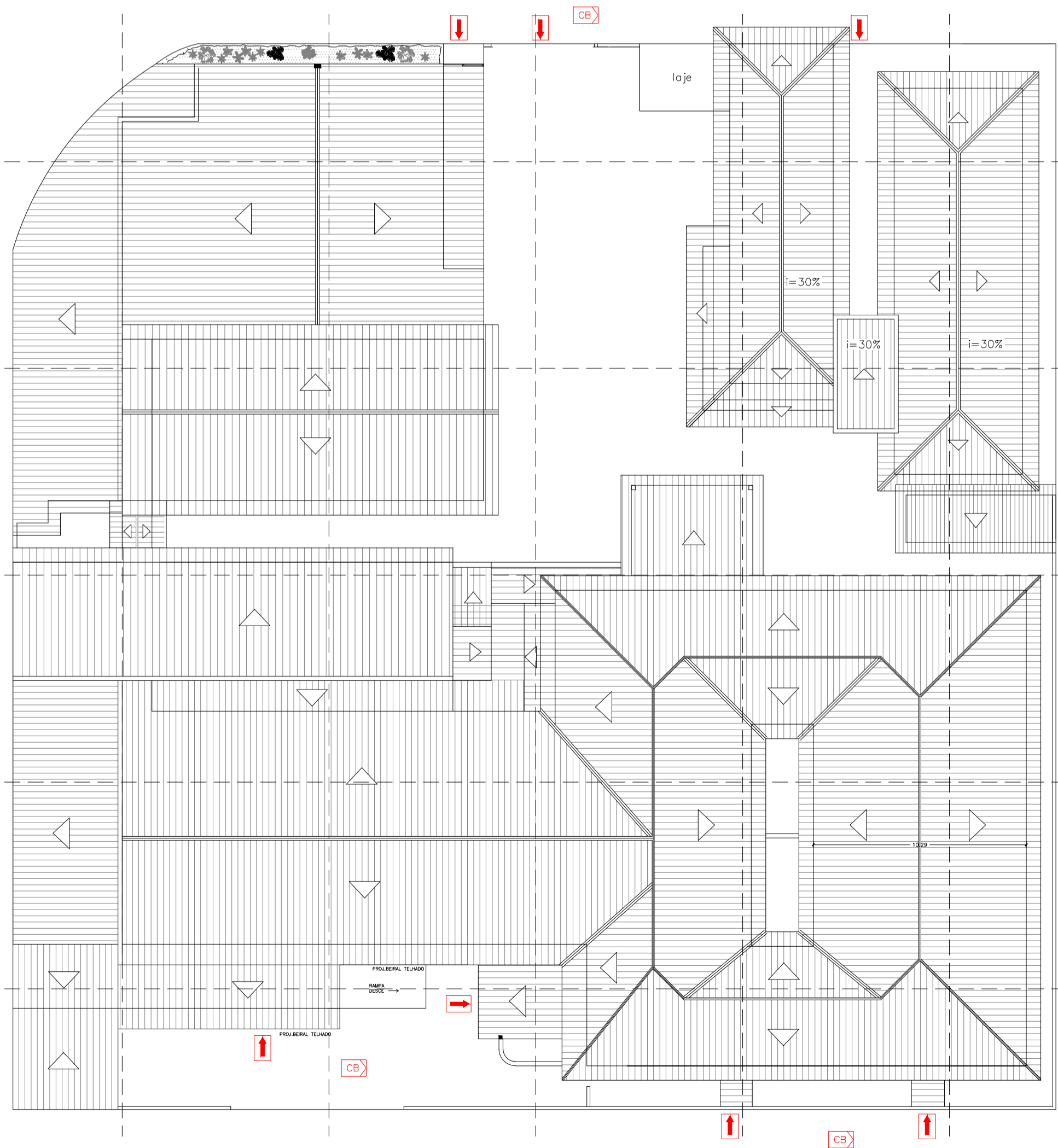
QUADRO DE ÁREAS CONSTRUÇÃO (m <sup>2</sup> )	
PAV TÉRREO	1.522,35
PAV INFERIOR	898,29
PAV SUPERIOR	185,93
ÁREA FRIA	139,91
TOTAL:	2.606,57
CONSID. PARA HIDRANTES:	2.466,66



ISOMÉTRICO SISTEMA TIPO 2 CONFORME IT 22/18 Sem escala



RI: 8m<sup>3</sup> Nível do solo Sistema pressurizado (bomba jockey) CV/MCA Conforme cálculo Bomba de Incêndio terá proteção contra as intempéries do tempo



IMPLANTAÇÃO/COBERTURA Escala 1/200